

СОГЛАСОВАНО:			
Инв. N док.	Подпись и дата	Взам.инв. N	

ВЕДОМОСТЬ ССЫЛОЧНЫХ И ПРИЛАГАЕМЫХ ДОКУМЕНТОВ		
ОБОЗНАЧЕНИЕ	НАИМЕНОВАНИЕ	ПРИМЕЧАНИЯ
Ссылочные документы		
ПУЭ. 7-е издание	“Правила устройства электроустановок”. Москва. “Издательство НЦ ЭНАС.”	
СП 256.1325800.2016	“Электроустановки жилых и общественных зданий”. Правила проектирования и монтажа”	
СП 76.13330.2011	Электротехнические устройства. Нормы проектирования.	
№123-ФЗ	Технический регламент №123-ФЗ	
ПТЭЭП	Правила технической эксплуатации электроустановок потребителей	
ГОСТ 31996-2012	Кабели силовые с пластмассовой изоляцией на номинальное напряжение 0,66; 1 и 3 кВ. Общие технические условия	
Прилагаемые документы		
	Спецификация оборудования	на 1 листе

ВЕДОМОСТЬ РАБОЧИХ ЧЕРТЕЖЕЙ ОСНОВНОГО КОМПЛЕКТА МАРКИ ЭОМ		
ЛИСТ	НАИМЕНОВАНИЕ	ПРИМЕЧАНИЯ
1	Общие данные	
2	План квартиры	
3	Схема электрическая принципиальная групповой сети 380/220В. Щит Апартамент А4.05.29.	

Общие указания

Проект электроснабжения системы кондиционирования многофункционального комплекса с жилыми помещениями для временного проживания и подземной автостоянкой на земельных участках по адресам: г. Москва, Фили-Давыдково, ул. Ивана Франко, вл.4, ул. Ивана Франко, вл.6., разработан на основании Задания заказчика, архитектурно-строительных планировок, а также действующих нормативных документов: правил устройства электроустановок, СП 256.1325800.2016



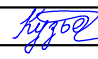
Кондиционирование апартаментов осуществляется мультисплит системами, сплит-системами марки «SAMSUNG». Для кондиционирования апартаментов предусмотрена установка наружного блока на техническом балконе. Внутренние блоки, устанавливаются в гостиной и спальне.

Питание систем общеобменной вентиляции кондиционеров выполняется от щитов механизации квартир.

Монтаж кабелей и труб теплоносителя от мест размещения наружных блоков кондиционеров до апартаментов в коридорах за подшив.. потолком предусмотрены в ПВХ трубах на лотках.

Электропроводка обеспечивает возможность легкого распознавания по всей длине проводников по цветам.

Корпус 4 / Этаж 1-12 / № на этаже 3

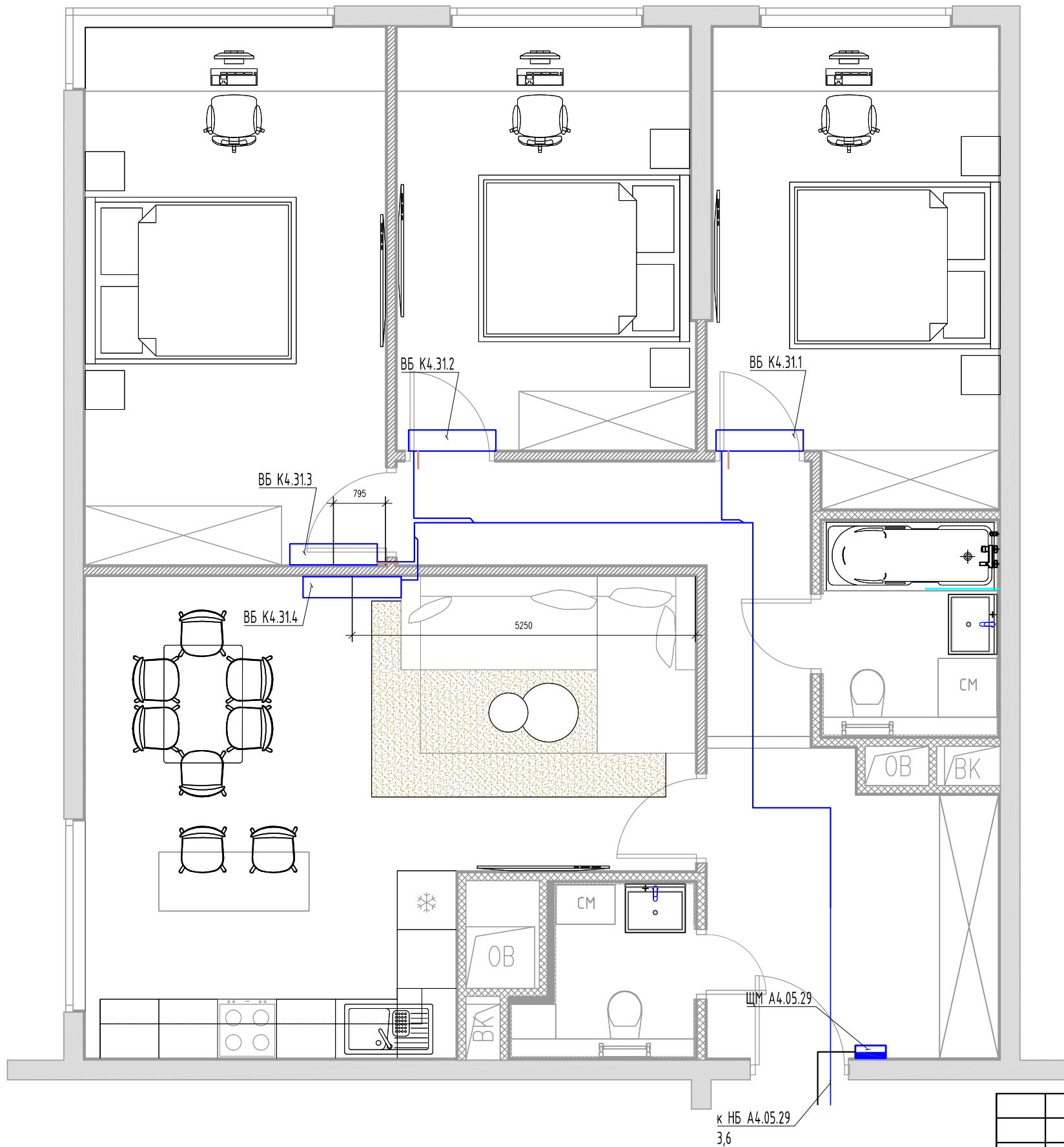
						ПСД 03-11/20-ЭОМ			
						Проект системы кондиционирования многофункционального комплекса с жилыми помещениями для временного проживания и подземной автостоянкой на земельных участках по адресам: г. Москва, Фили-Давыдково, ул. Ивана Франко, вл.4, ул. Ивана Франко, вл.6.			
Изм.	Кол. уч.	Лист	N док.	Подпись	Дата				
						КОРПУС 4. Система электроснабжения кондиционирования	Стадия	Лист	Листов
Разраб.		Тарасенко			06.21		Р	1	3
						Общие данные		ООО «Аркоре»	
ГИП		Кузьмина			06.21				

СОГЛАСОВАНО:

Взам.инв. N

Подпись и дата

Инв. N док.



Экспликация помещений		
N пом.	Наименование помещения	Площадь, м²
1	Холл	8.7
2	Кухня	7.2
3	Гостиная	18.7
4	Спальная 1	16.8
5	Спальная 2	12.9
6	Спальная 3	13.7
7	Коридор	6.3
8	Санузел 1	2.4
9	Санузел 2	3.5
Общая площадь проектируемых помещений		90.2


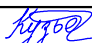

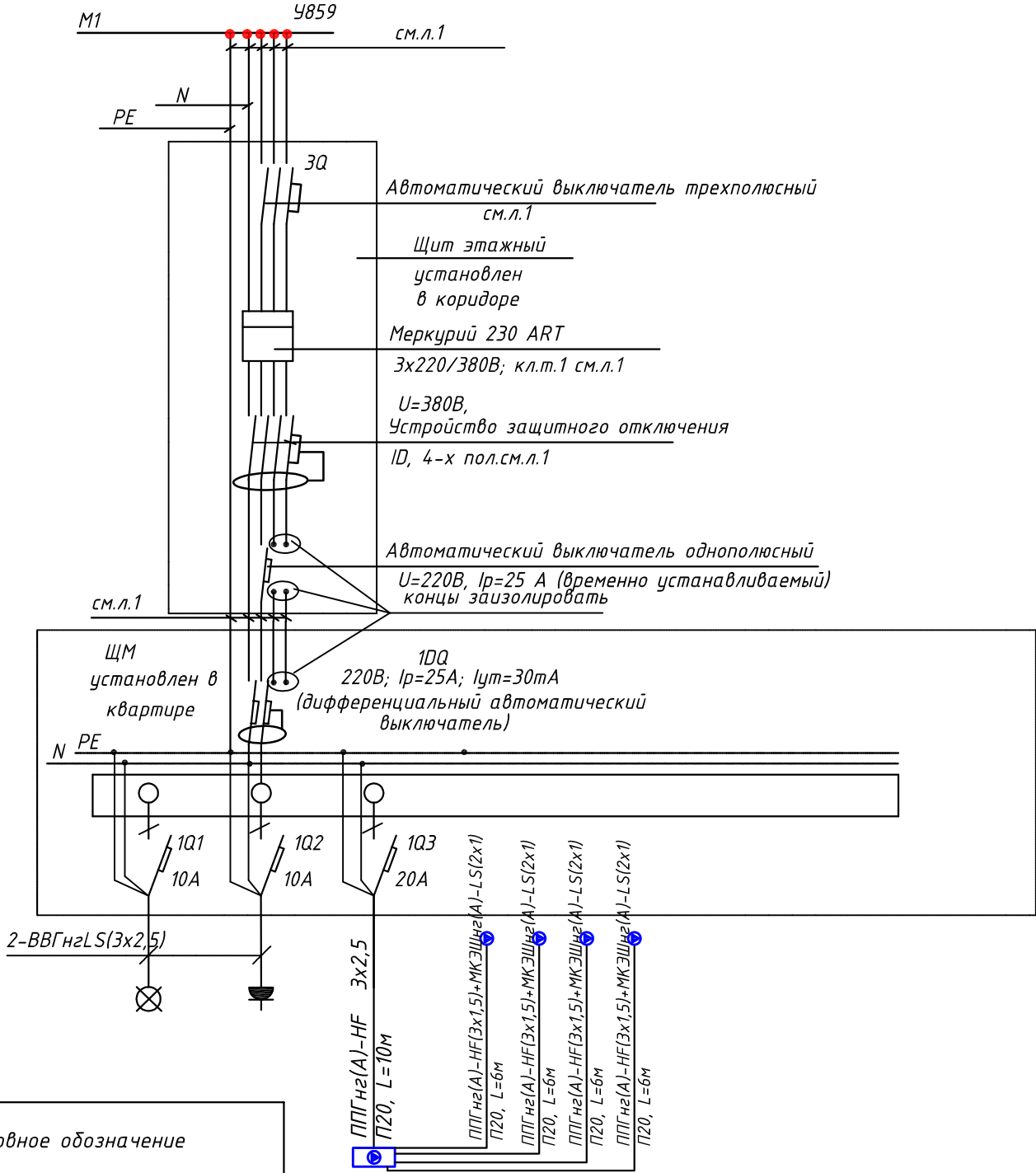
						ПСД 03-11/20-ЭОМ			
						Проект системы кондиционирования многофункционального комплекса с жилыми помещениями для временного проживания и подземной автостоянкой на земельных участках по адресам: г. Москва, Фили-Давыдково, ул. Ивана Франко, вл.4, ул. Ивана Франко, вл.6.			
Изм.	Кол. уч.	Лист	N док.	Подпись	Дата	КОРПУС 4. Система электроснабжения кондиционирования	Стадия	Лист	Листов
Разраб.	Тарасенко				06.21		Р	2	
ГИП	Кузьмина				06.21	План квартиры	 ООО «Аркоре»		

СХЕМА N1 ЩМ
Схема подключения щита механизации индивидуального изготовления для установки в квартирах на период проведения отделочных работ



Условное обозначение			
№ группы	НБ	ВБ	
Расчётная мощность, кВт	3,6	0,1	
Расчётный ток, А	16,0	1,0	
cosφ	0,85	0,85	
Наименование потребителя	Наружный блок кондиционера	Внутренние блоки кондиционера	

- 3Q Трехполюсный автоматический выключатель типа С комбинированный
1Q Однополюсные автоматические выключатели типа С комбинированный
1DQ Дифференциальный автоматический выключатель с устройством защитного отключения типа АС, однополюсный + нейтраль

						ПСД 03-11/20-ЭОМ		
						Проект системы кондиционирования многофункционального комплекса с жилыми помещениями для временного проживания и подземной автостоянкой на земельных участках по адресам: г. Москва, Фили-Давыдково, ул. Ивана Франко, вл.4, ул. Ивана Франко, вл.6.		
Изм.	Кол. уч.	Лист	N док.	Подпись	Дата			
Разраб.	Тарасенко			ТБ	06.21	КОРПУС 4. Система электроснабжения кондиционирования		
						Стадия	Лист	Листов
						Р	3	
Гип	Кузьмина			Кузьмина	06.21	Схема электрическая принципальная групповой сети 380/220В. Щит А4.05.29.		
						ООО «Аркор»		

